

南部弁

こころ帰る、ふるさと旅。

青森県の右下の方・・・

「南部地方」と呼ばれる

この地域ゆかりのゲストが、

食や旅、歴史など、

さまざまなテーマで語り尽くします。

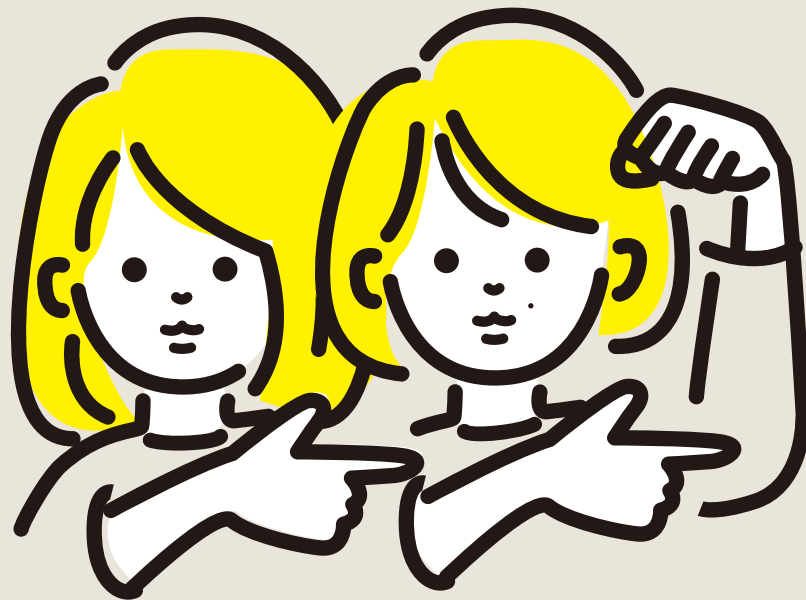
場所は8base（エイトベース）。

定期的開催しているので、

気になるゲストやテーマを見つけたら、

ぜひ遊びにきてください。

お待ちしております！



ジンジャー姉妹

TALKING ABOUT "NANBU DIALECT"

第1回 八戸圏域ファンミーティング

ふるさと気分
Furusato Kibun

トークテーマ

青森の方言「^{なんぶ}南部弁」

2020年9月26日（土）

14:00～15:30

ゲスト ジンジャー姉妹

コーディネーター 石橋 春海氏

会場 東京都千代田区内幸町1丁目7-1

日比谷OKUROJI内、8 base（エイトベース）

<https://8base.jp>



EIGHT BASE

〈主催〉八戸市（八戸圏域連携中枢都市圏事業）

トークテーマ

青森の方言「南部弁」

2020年9月26日(土) 14:00~15:30

プログラム トークセッション 14:00~14:35

※直接お越しになれない場合はZoom視聴が可能です(事前申込が必要)。

質疑応答 14:35~14:40

交流会 14:40~15:25

アンケート記入とLINE登録のお願い 15:25~15:30

ワンドリンク付き!

今回はコロナ対策として、飲食を極力避けるため、直接参加される方には、圏域のお土産をご用意しております。

定員 10名 **参加者募集中** **参加費** 1,000円 ※Zoomで視聴される方は無料

申込締切 2020年9月23日(水) 必着 ※定員に達し次第、受け付けを終了いたします。

※来店時にはマスク着用をお願いしております。
また、37度以上の発熱、咳など風邪の症状があるお客様はご遠慮下さいますようお願い致します。

申込方法 申込フォーム

右記QRコードから申込フォームにアクセスいただき、入力事項を入力後、送信ボタンを押してください。



メール

必要事項(1.氏名 2.住所 3.電話番号 4.直接参加 or Zoom視聴)を本文に入力し、下記メールアドレスへ送信ください。

✉ 8base@daily-tohoku.co.jp

郵送

必要事項(1.氏名 2.住所 3.電話番号 4.直接参加 or Zoom視聴)をご記入の上、下記あて先へお申し込みください。

〒031-8601 (住所不要)

デーリー東北新聞社地域ビジネス局「ふるさと気分」係

お問合せ先 デーリー東北新聞社地域ビジネス局「ふるさと気分」係

☎ 0178-44-5111 (代表)

TALKING ABOUT "NANBU DIALECT"



ゲスト ジンジャー姉妹

Profile

八戸市出身の実の姉妹、湊山りえ(姉)と湊山はる(妹)によるクリエイティブユニット。アナと雪の女王の劇中歌「生まれてはじめて〜リブライズ〜」「雪だるま作ろう」の視聴回数は、2曲合わせて累計1,300万回を突破。YouTube「ジンジャー姉妹」チャンネルでは、歌と解説を通して南部弁と八戸都市圏の魅力を発信している。



コーディネーター 石橋 春海氏

Profile

八戸市出身。横浜市在住。神田美学校・映画制作工房で鈴木清順、大和屋竺、両監督に影響を受け、自主映画制作を始める。

その後、主に漫画原作を生業にしていたが、90年代後半、閉局間もないTOKYO MXで映像記者に転身、ニュース特番、音楽番組などを制作した。

著書に「封印歌謡大全」「60年代 蘇の昭和特撮ヒーロー」など。デーリー東北「続・おらホが主役だ〜南部愛こそすべて」連載中。

What is 8base エイトベースとは?

2020年9月、JR有楽町駅から新橋駅間の高架下空間を活用したエリア「日比谷OKUROJI」(ヒビヤオクロジ)内に、八戸都市圏交流プラザ8base(エイトベース)がオープンしました。

八戸圏域は、江戸時代までこの地を南部氏が治めていたことから「南部地方」とも呼ばれています。8base(エイトベース)は、八戸圏域の魅力のご当地グルメや地酒、特産品、南部地方ゆかりの「人」の魅力をダイレクトに味わうことができる拠点(=base)です。



🍜 食べる

当エリアの海の幸と山の幸をふんだんに使った創作郷土料理と地酒を堪能。



🛒 買う

定番のものから「地元ならではの」個性的なものまで各種おみやげをラインナップ。



👉 交流する

当エリアの魅力に触れられるファンミーティングや交流会、PR イベントを定期的開催。イベント利用にも活用できます。

八戸都市圏とは?



青森県南部に位置する八戸市を中心に、三戸町、五戸町、田子町、南部町、階上町、新郷村、おいらせ町の8市町村で構成された地域です。

📍 住所 東京都千代田区内幸町1丁目7-1 日比谷OKUROJI内

🚶 アクセス JR新橋駅から徒歩6分、JR有楽町駅から徒歩6分